

ÖNEMLİ BİLGİLER!

01

Özel öğrenme güçlüğü olan çocuklar akranlarından farklı şekilde ve farklı hızda öğrenebilmektedir.

02

Özel öğrenme güçlüğü olan çocuklar normal ya da normalüstü zekâ seviyesine sahiptir

03

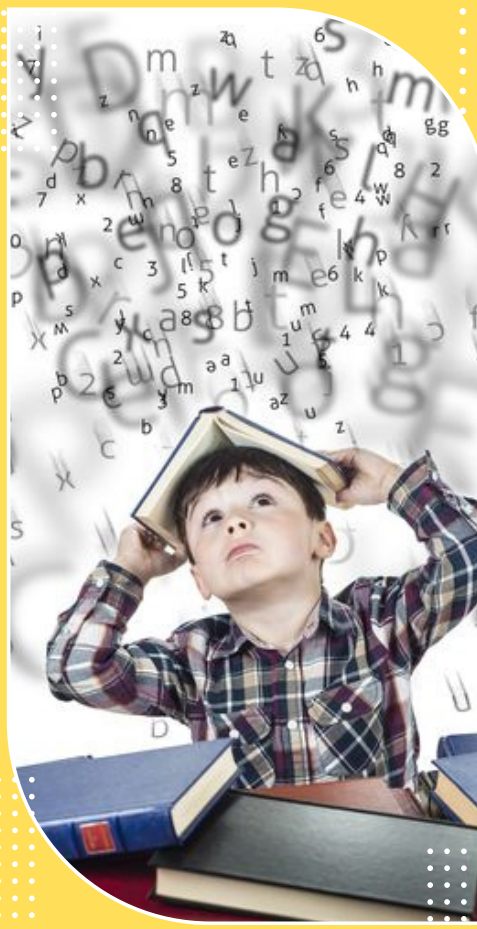
Özel öğrenme güçlüğü olan çocukların öğrenme hızlarındaki düşüklük ilkokulun ilk yıllarından itibaren başlayıp üniversite dâhil tüm eğitim kademelerinde gözlelenebilmektedir.

04

Özel öğrenme güçlüğü zihinsel yetersizlik, görme yetersizliği, işitme yetersizliği, ortopedik yetersizlik, duyu davranış bozukluğu ve çevresel, kültürel veya ekonomik yoksunluktan kaynaklı güçlükleri kapsamaz.

05

Özel öğrenme güçlüğü olan çocukların çoğunda en az bir akademik alanda güçlük yaşama, dil ve konuşma problemleri ve dikkat eksikliği ile hiperaktivite bozukluğu görülmektedir.



ÖZEL ÖĞRENME GÜÇLÜĞÜ

Özel öğrenme güçlüğü, dili yazılı ya da sözlü anlamak ve kullanmak için gerekli olan bilgi alma süreçlerinin birinde veya birkaçında ortaya çıkan ve dinleme, konuşma, okuma, yazma, heceleme, dikkat yoğunlaştırma ya da matematiksel işlemleri yapma güçlüğüdür.

Özel öğrenme güçlüğü genellikle üç akademik alanda kendisini göstermektedir: Okuma, yazma ve matematik. Dolayısıyla türüne göre üç grupta sınıflandırılmaktadır: Birinci ve en yaygın görülen grubu disleksidir. Disleksi ciddi okuma güçlüğü olarak açıklanmaktadır. İkinci sırada disgrafi bulunmakta. Disgrafi ciddi yazma güçlüğü olarak ifade edilmektedir. Bu çocuklar yazılı ifade becerilerini geliştirmekte zorlanırlar. Üçüncü sırada diskalkuli bulunmakta. Diskalkuli ciddi matematik güçlüğü olarak açıklanmakta ve diskalkuli olan çocuklar matematik becerilerini gerçekleştirilmekte zorlanmaktadır.



Tekirdağ Rehberlik ve Araştırma Merkezi



Özel Eğitim Hizmetleri Bölüm Başkanı
Yeknav ÇALLI



Özel Eğitim ve Rehberlik Genel Müdürlüğü, Özel Öğrenme Güçlüğü Olan Bireyler
"Aileler İçin Rehber Kitapçık"



0282 293 33 03 / 01



<https://tekirdagram.meb.k12.tr>



Hürriyet, Öğretmenler Cd. No 24, 59030 Tekirdağ
Merkez/Tekirdağ



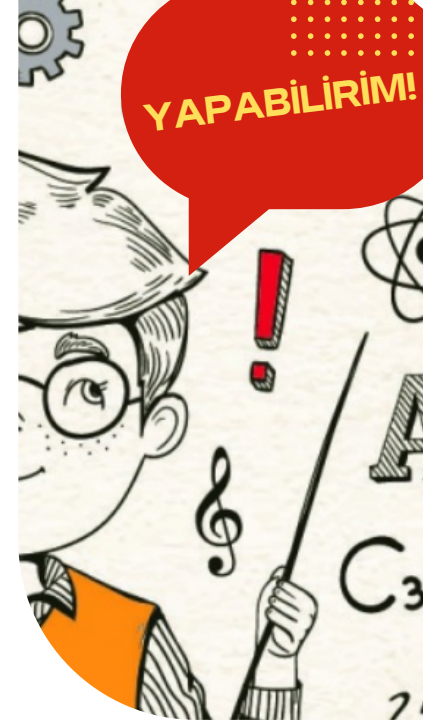
Çocuklarda özel öğrenme güçlüğü'nün türlerinden sadece biri gözlemlenebilirken birden fazlası da görülebilmektedir. Özel öğrenme güçlüğü seviyesine göre hafif, orta ve ağır olmak üzere üç gruba ayrılmaktadır. Hafif düzeyde özel öğrenme güçlüğü olan çocuklar genellikle bir ya da iki alanda güçlük yaşamaktadır ve basit düzeyde uyarlamalar ve desteklerle genel eğitime devam edebilmektedir. Orta düzeyde özel öğrenme güçlüğü olan çocuklar bir ya da daha fazla alanda dikkat çekici derecede güçlük yaşamaktadır ve yoğun öğretim desteğinin yanı sıra uyarlamalar ile beklenen performansı sergileyebilirler. Ağır düzeyde özel öğrenme güçlüğü olan çocuklar birçok alanda ciddi güçlükler yaşamaktadır ve bu çocukların yoğun olarak bireyselleştirilmiş ve özel olarak hazırlanmış öğretime gereksinimleri vardır.

DİKKAT EDİLMESİ GEREKEN BİLGİLER!

Özel öğrenme güçlüğü tıbbi bir tanıdır ve Çocuk ve Ergen Ruh Sağlığı ve Hastalıkları alanında uzman doktorlar tarafından yapılan değerlendirmeler sonucunda sağlık kurulları tarafından verilmektedir. Tıbbi tanıdan sonra çocuğun eğitsel değerlendirme ve tanılmasının yapılması, gereksinimlerinin belirlenmesi için çok önemlidir. Dolayısıyla tıbbi tanının yanı sıra mutlaka eğitsel değerlendirme ve tanılamaya göre bu çocukların eğitim hayatları planlanmalıdır.

Özel öğrenme güçlüğü olan çocukların özel eğitim gereksinimi Rehberlik ve Araştırma Merkezleri (RAM) tarafından gerçekleştirilen değerlendirmelerden sonra belirlenebilmektedir. Fakat özel öğrenme güçlüğü olduğundan şüphelenilen bir çocuk için eğitsel tarama ve değerlendirmeler çocuğun kendi okulunda ve kendi öğretmenleri tarafından başlatılmalıdır. Okulda akademik alanlarda güçlükler yaşayan çocukların özel eğitim ihtiyacı olup olmadığını belirleme sürecine başlamadan önce öğretmenler ve uzmanlar bazı ön işlemler gerçekleştirmelidir.

Ebeveynler olarak çocuğunuzda özel öğrenme güçlüğü olduğundan şüpheleniyorsanız öncelikle çocuğunuzun sınıf öğretmeni ile iletişime geçiniz. Sınıf öğretmeni ve okul rehber öğretmeni ile görüşüp endişelerinizi paylaşabilirsiniz. Görüşmeler sonunda yapılabilecekler konusunda ortak kararlar alabilirsiniz. Bazı durumlarda da öğretmenler çocuğunuzla ilgili şüpheleri sizlerle paylaşabilirler. Bu durumda mutlaka öğretmenlerle görüşüp okulda çocuğunuzun yaşadığı güçlüklerle ilgili bilgi alın.



EĞİTİM ÖĞRETİM SÜRECİ

Özel öğrenme güçlüğü olan çocuklar genellikle ilkokul döneminde tanılanmaktadırlar ve okul öncesi dönemde tanı verilmekten kaçınılmaktadır. Fakat bu çocuklar okul öncesi dönemde de belirli özellikler veya erken belirtiler sergileyebilmektedir. Dolayısıyla okul öncesi dönemde de bu çocukların gelişimsel farklılıkları erkenden fark edilmeli, erken müdahale ve destek ile çocuğun gelişimi desteklenmelidir. "Henüz yaşı küçük, büyüdükçe iyileşir." gibi bir yaklaşım sergilenmemelidir. Ülkemizde tüm özel öğrenme güçlüğü olan çocuklar kaynaştırma/bütünleştirme uygulamaları kapsamında genel eğitim okullarında eğitimlerine devam etmektedir.