

Otizimli Çocukların Duyu Profili



Özel Eğitim Hizmetleri
Bölümü

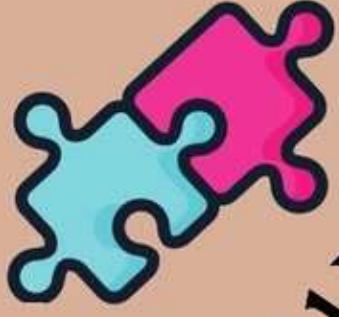
HAZIRLAYAN: Özgür
ERYILMAZ





**Duyular, anne
karnındayken gelişmeye
başlayan çevreyle etkileşim
kurmakta ilk aracımızdır.
Çevreye adapte olmamızda,
yaşamımızı
kolaylaştırmakta önemli rol
oynar.**





Duyu Bütünleme



Duyu bütünleme; davranışlarımızın amaçlı ve anlamlı olması için çevreden duyular aracılığıyla bilgiyi organize edip yorumlamayı sağlayan nörolojik sürece verilen addır. Sağlıklı duyu bütünleme süreci yaşamayan bireyler yaşamsal aktiviteleri kazanmada ve katılmada zorluk yaşar.

OTİZMLİ BİREYLERDEKİ DUYUSAL SORUNLARI İNCELEYELİM:

Propriosepsiyon (Vücut Farkındalığı) Sistemi



Kişilerle fiziksel mesafeyi ayarlayamama, vücutlarının kapladığı alanın farkında olmama, insanlara çarpma, ince motor gerektiren etkinlikleri yapamama ve engellerin farkında olmama otizmlili bireylerde gördüğümüz güçlüklerdir.

Vestibüler (Denge) Sistemi



İç kulakta yer alır. Vücudu dengede tutmak ve postürünü korumak için için temel duyudur. Olduğu yerde sallanma, kendi etrafında dönme, hareketli etkinliklerde güçlük yaşama gibi sorunlar otizmlili bireylerin yaşayacağı zorluklardır.

Koku Duyu Sistemi

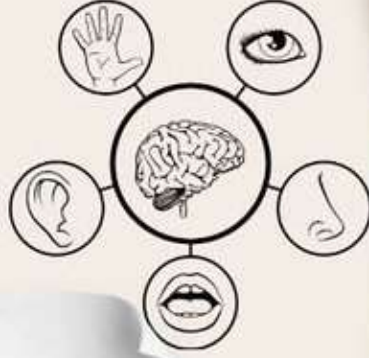


Ana koku alma duyu nöronları, burun boşluğunun çatısı altında bulunur ve koku alma sinirleri yoluyla ana koku ampullerine bağlanır. koku almama ya da yoğun kokuları fark etmeme, kokusu baskın şampuan ya da parfümden kaçınma, tuvalete girmekte zorlanma gibi güçlükleri otizmlili bireylerde gözlemleyebiliriz.

Görme Duyu Sistemi



Doğumdan itibaren çevrenin de etkisiyle görme duyu hızla gelişir. Görme sayesinde insanları, nesnelere, renkleri tanıyabiliriz. Göz temasından kaçınma, parlak ışıkta gözleri kısma, ışıkları kapatma, çok sık aynaya bakarak ayna karşısında oyun oynama otizmlili bireylerde gözlemlediğimiz duyuusal problemlerdir.



Taktil Duyu Sistemi

Dokunma en temel ve ilkel iletişim biçimi olarak kabul edilmektedir. Sırtına dokunulduğunda farkına varmama, ayakkabı ve çorap giymeme, çıplak ayakla kuma ve çime basmama, soğuk zeminlere uzanma, banyo yapmama, tırnak kestirmeme, saç kestirmeme duyuşsal sorun olarak önümüze çıkmaktadır.



İşitme Duyu Sistemi

Doğumdan itibaren çocuk büyüdükçe işitsel kapasite de artar. Çevremizdeki sesler hakkında bizi bilgilendirir. Tekrarlıyıcı sesler çıkarma, sık sık çığlık atma, yüksek sese fazla tepki verme, bazı sesleri tanımlayamama, kalabalık ve gürültü ortamlardan hoşlanma duyuşsal problemlerdir.

Tat Alma Sistemi

Tat duygusu tatlı, ekşi, acı ve tuzlu gibi tatları algılamamızı sağlar. Tat alma tomurcuklarında hassasiyet varsa belirli tip yiyecekler tercih edilir. Sebze yemekleri yememe ya da ağza alınca kusma ve öğürme, aynı tat ve kokudaki yiyecekleri tercih etme, yenilmeyen objeleri ağzına götürme, aynı kıvam ve ısıdaki yiyecekleri isteme, baskın tatlar için yoğun istek ya da farkında olmama duyuşsal problem olarak gözlemlenebilir.