



ÖZEL EĞİTİM HİZMETLERİ BÖLÜMÜ

# İNCE MOTOR ETKİNLİKLERİ





## İNCE MOTOR

İnce motor verilerini, küçük kas gruplarını (özellikle el, parmak ve bilek kaslarını) kullanarak yapılan hassas ve ayrıntılı hareketleri ifade eder.



## MALZEMELER

- Farklı renkteki amařır mandalları
- Aynı renkte veya desende karton daireler, kareler veya çgenler

## AMAÇ

- Renk tanıma ve sınıflandırma becerileri
- El kaslarının sıkma ve bırakma hareketleriyle güçlenmesi

## NASIL YAPILIR?

- ocuđunuzdan mandalları dođru renk veya Őekil eřleřtirmesi yaparak kartonların kenarlarına takmasını isteyin.



## Malzemeler

- Uzun bir ip
- amařır mandalları

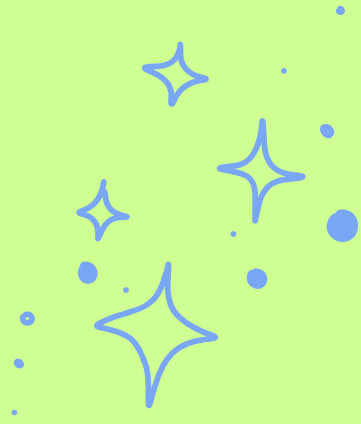


## Ama

- Sabır, problem özme ve motor beceriler geliştirme

## Nasıl yapılır?

- ocuęa mandalları verin
- Mandalları en uçtan başlayarak sırayla ipe takmasını isteyin





### **Mazlemeler**

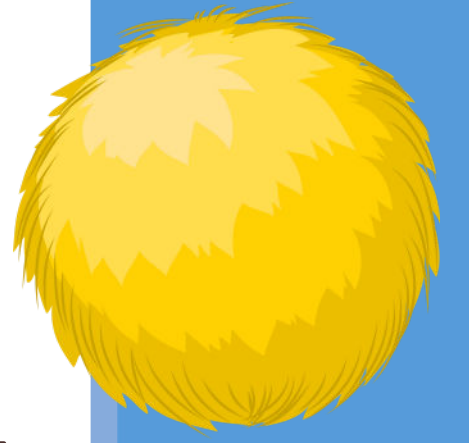
- **Küçüp pamuk toplar, boncuklar**
- **Çamaşır mandalları**
- **İki küçük kap**

### **Amaç**

- **Parmak gücünü geliştirme, el becerisi kazandırma**

### **Nasıl yapılır?**

- **Çocuğa mandalı bir eline aktarma ve pamuk toplarını mandalla sıkıştırarak taşımalarını seçebilirsiniz**
- **Tüm topları diğer kaba aktarmayı açıklayın**





## Malzemeler

- Kartlar (üzerlerine rakamlar yazılmıştır).
- Çamaşır mandalları

## Amaç

- Sayı tanıma, mantık ve motor beceri geliştirme

## Nasıl yapılır?

- Çocuğa kağıttan bir sayı gösterilir.
- Kartta yazan sayı kadar mandal takması istenir.

