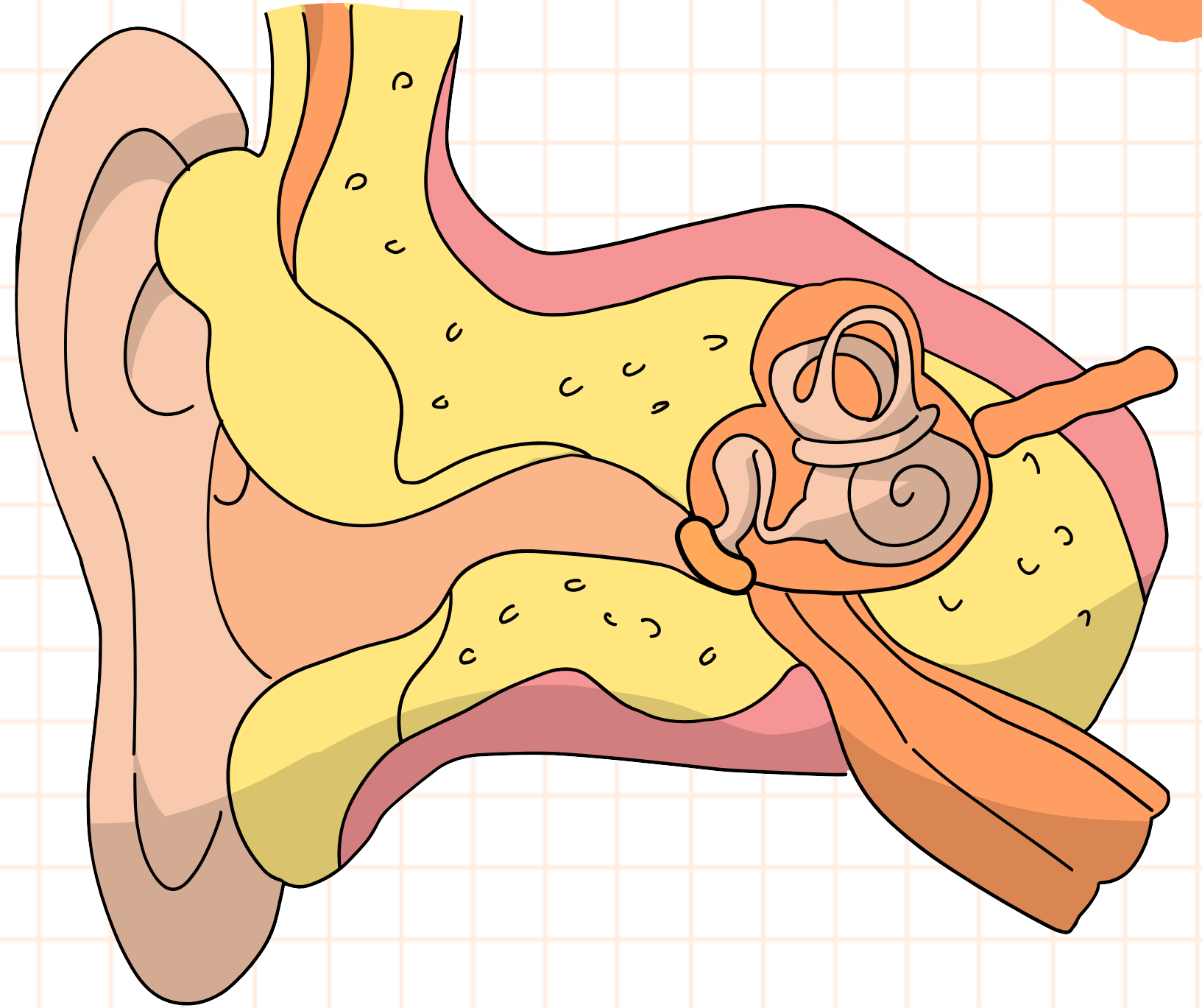


İŞİTME KAYIPLARI VE İŞİTME CİHAZLARI



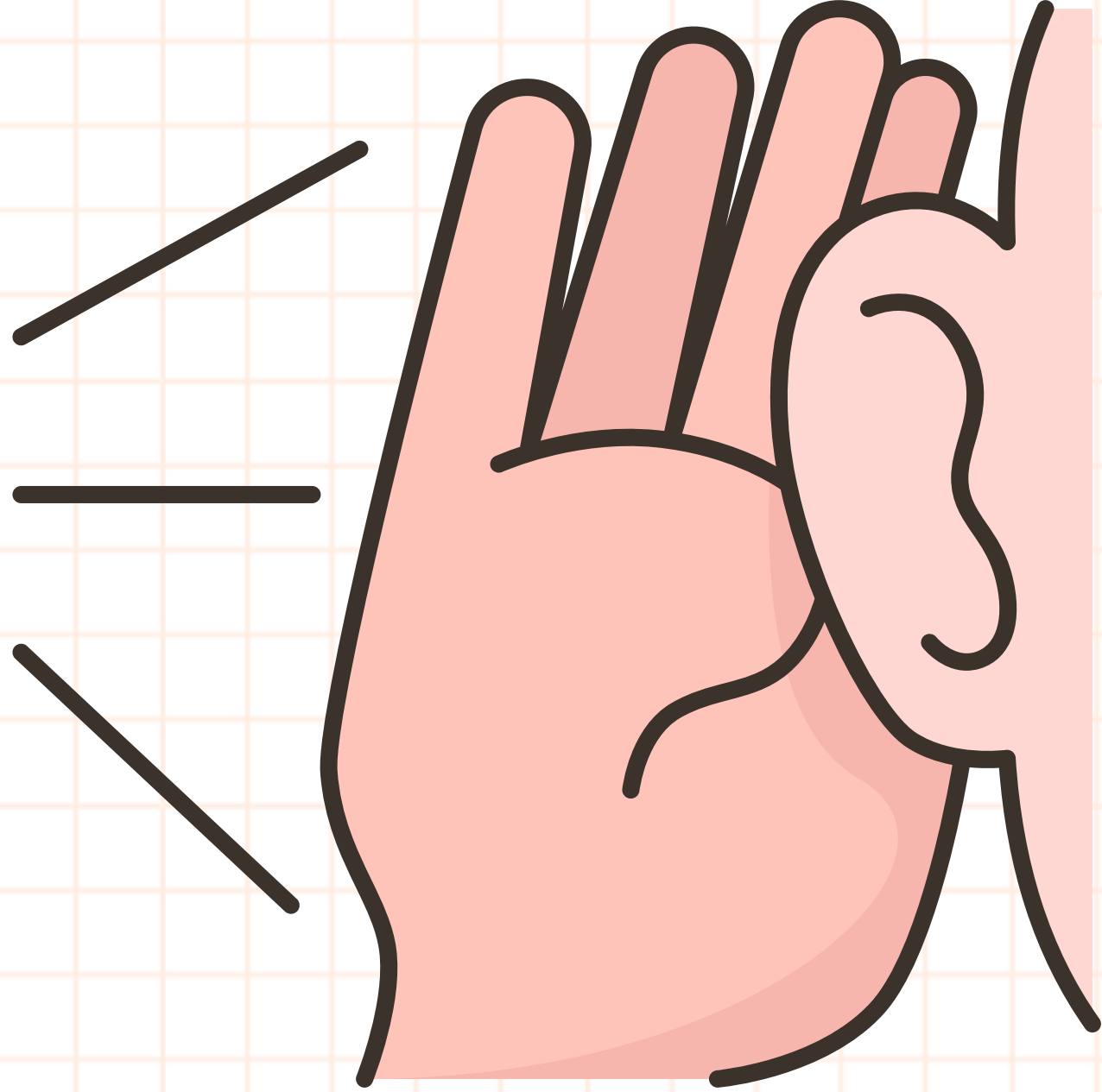
ÖZEL EĞİTİM HİZMETLERİ BÖLÜMÜ
ÖZGÜR ERYILMAZ



İŐİTME YETERSİZLİKLERİ

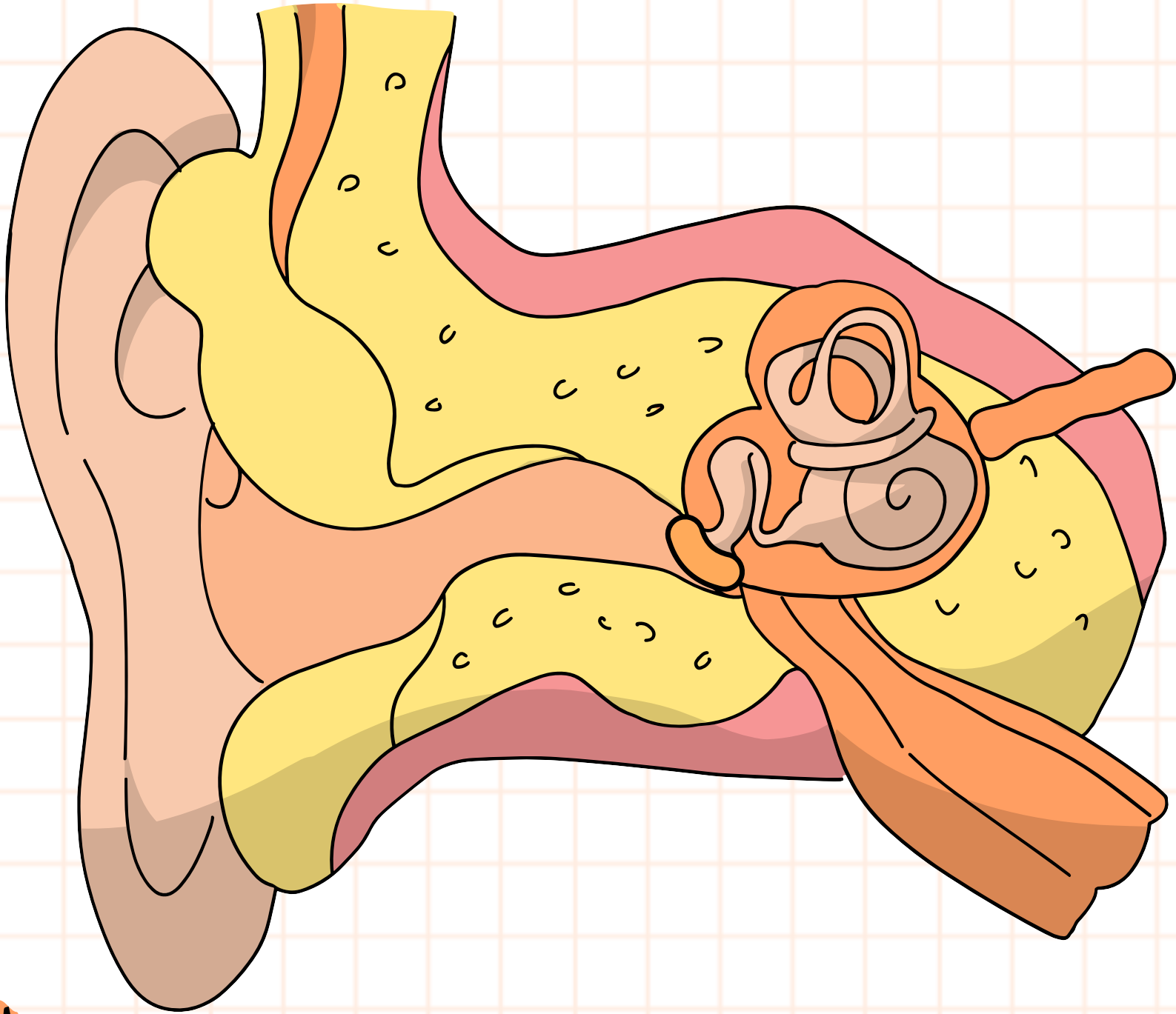
İŐİtme yetersizliđi, bireyin normal iŐİtme seviyelerinin altında bir iŐİtme kapasitesine sahip olması durumudur. Bu yetersizlik, dođuştan veya sonradan geliŐİebilir ve farklı seviyelerde olabilir.

ÇOK HAFİF DERECEDEN İŞİTME YETERSİZLİĞİ (16-25DB)



- Herhangi bir işitme testi yapılmadan fark edilmesi çok zordur.
- Mesafe arttığında yada fısıldandığında anlamada sorun yaşar.
- Gürültülü ortamlarda konuşmayı ayırt etmekte zorlanır
- Hafif kazançlı işitme cihazı, sınıf içerisinde tercihli oturma önerilmektedir.

HAFİF DERECE İŞİTME YETERSİZLİĞİ (26-40 DB)



- 30 dB altındaysa konuşma seslerinin &25-40'ını anlayamaz.
- Çevresi tarafından 'dikkatsiz' veya 'işine geldiği zaman duyan' şeklinde tanımlanır.
- 35-40 db işitme kaybı olması durumunda görüş açısında değilse konuşmaları kaçırabilir.
- Dinleme yaparken daha çok efor, çabuk yorulma ve dikkat dağınıkları gözlemlenir.
- Cihaz kullanımı olmadan konuşma üretiminde eksiklikler görülür ve sınırlı sözcük dağarcığına sahip olur.

ORTA DERECE İŞİTME YETERSİZLİKLERİ (41-55 DB)

- 50 dB eşikli işitme kaybı olan bir çocuk eğer işitme cihazı kullanmazsa konuşulanların %80'ini anlayamaz durumdadır.
- İşitme cihazı ile birlikte yardımcı teknolojiler, işitsel rehabilitasyon eğitimi ve dil konuşma terapisi önerilmektedir.
- Konuşma anlaşılabilirliğinde azalma, dil gecikmesi, sesin kalitesinde bozulmalar görülmektedir.



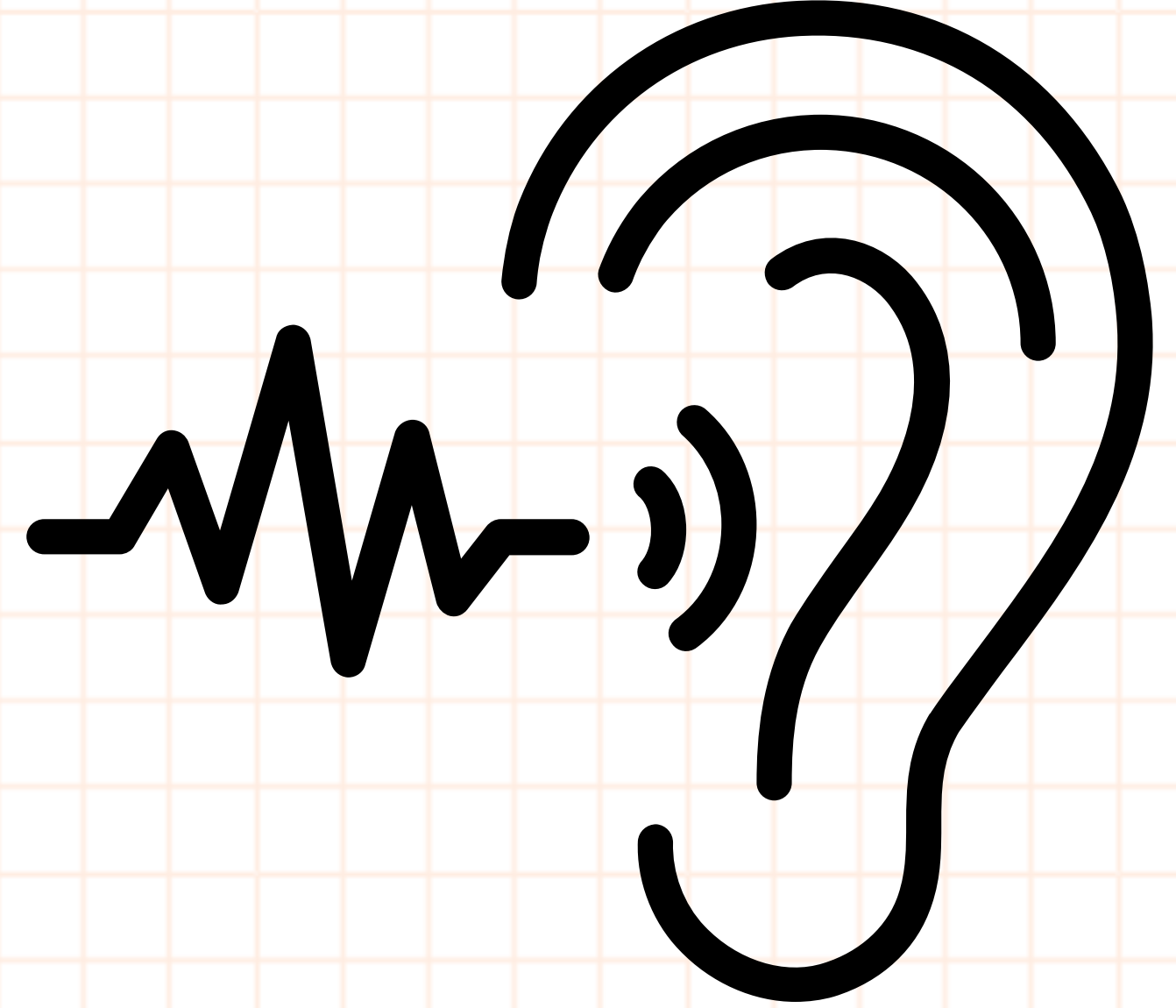
56-70 DB ORTA-İLERİ DERECE İŞİTME YETERSİZLİĞİ



- Cihaz takmadığı durumlarda konuşma seslerinin çoğunu kaçırmaktadır.
- Okulda grup iletişimi gerektiren durumlarda zorlanır.
- İşitme cihazı ile birlikte yardımcı teknolojiler, işitsel rehabilitasyon eğitimi ve dil konuşma terapisi önerilmektedir.
- Konuşma anlaşılabilirliğinde azalma, dil gecikmesi, sesin kalitesinde bozulmalar gözükmemektedir.

71-90 DB İLERİ DERECE İŞİTME YETERSİZLİĞİ

- Çok şiddetli sesleri duyabilir.
- Konuşma sesini duyması mümkün değildir.
- Hırçınlık ve içe kapanma sık görülür.
- Cihaz kullanmadan konuşma kendiliğinden gelişemez.
- İmplantasyondan sonra çevresel sesleri ve konuşma seslerini fark edebilirler



91 DB VE ÜZERİ İŞİTME YETERSİZLİKLERİ



- İletişim yolları işitme değil görmeye hitap eden yollardır.
- Koklear implant için aday olabilirler.
- Dil konuşma gelişimi için cihaz ve eğitim şart.
- Erken müdahaleyle akranları gibi konuşabilirler.
- İşitme yetersizliği 0-1 yaşta meydana gelmişse, cihaz olmadan konuşma gelişmez.

İŞİTME CİHAZLARI





KOKLEAR İMPLANT

İleri ve Çok ileri derecede işitme kaybı yaşayan bireyler için geliştirilmiş, işitme sinirini doğrudan uyaran cerrahi bir işitme cihazıdır.



KULAK ARKASI İŞİTME CİHAZI

Kulak arkasına takılan bir gövde ve kulak içine yerleştirilen bir hoparlör (kulak kalıbı) aracılığıyla sesi yükselterek işitme desteği sağlar..



KULAK İÇİ İŞİTME CİHAZI

Kulak kanallna veya kulak kepçesine yerleştirilen küçük elektronik cihazlardır. Bu cihazlar, çevredeki sesleri algılayarak yükseltir ve kullanıcının daha net duymasını sağlar.



GÖZLÜK TİPİ İŞİTME CİHAZI

Gözlük tipi işitme cihazları, görme engelli kişiler için tasarlanmış ve işitme cihazını gözlük çerçevesi içine entegre eden cihazlardır.